



BAC Général (Première et Terminale)

Niveau d'entrée : /

Niveau de sortie en cas de réussite aux examens : 4

Durée du cursus : 2 ans

Modalités d'admission :

Sortant de la classe de seconde générale et technologique

Eligible à l'apprentissage :

NON

Frais de scolarité si apprentissage* :

En apprentissage, la scolarité est financée dans le cadre d'un contrat de travail, par l'entreprise via son Opérateur de Compétences (OPCO).

* Plus d'informations sur l'apprentissage sur le site internet du CFA Académique : www.academiereims.fr/reseau/gipfcip-cfa/

Accueil PSH :

Formation ouverte aux personnes en situation d'handicap. Moyens de compensation à étudier avec l'infirmière scolaire de l'établissement.

Modalités d'évaluation :

Voir ci-contre les modalités du passage des examens du BAC.



Taux de réussite aux examens (2022)

95%



Après l'année en seconde générale et technologique, les lycéens qui préparent un Bac général construisent leurs parcours en fonction de leurs goûts et de leurs ambitions. Ils choisissent des enseignements de spécialité et des options dès la 1^{re}. Cette organisation favorise la réussite dans l'enseignement supérieur, qui est l'objectif premier de la voie générale.

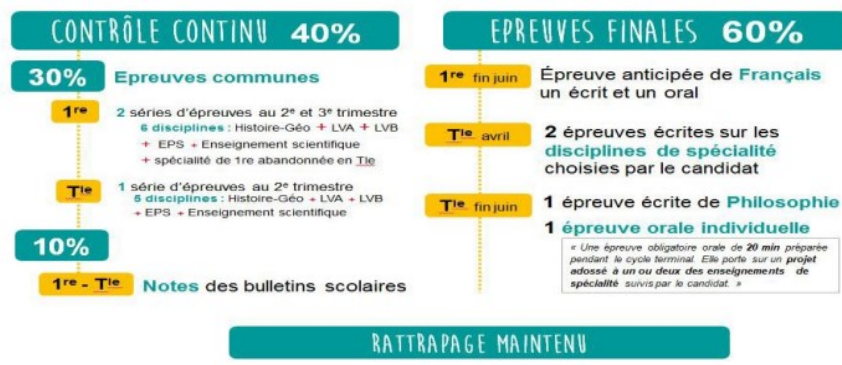
► Public et Prérequis

- Enthousiaste, curieux, volontaire
- Motivé, assez autonome
- Organisé, entreprenant
- Intérêt pour l'actualité et la vie économique
- Intérêt pour les technologies de l'information et de la communication
- Intérêt pour la culture générale et l'ouverture culturelle et artistique
- Intérêt sur la société et les sujets de réflexion

► Métiers et Compétences visés

La voie générale vise surtout la poursuite d'études dans un domaine pour une durée de 3 à 5 ans au moins (licence, master, prépa, grandes écoles). Les enseignements sont plus théoriques que ceux proposés en voie technologique.

Votre parcours se compose d'enseignements communs, d'enseignements de spécialité et d'enseignements optionnels, sur deux ans.





► Programme de formation

Horaires de la formation	En Première	En Terminale
Enseignements Généraux		
Français	4h	
Philosophie		4h
Histoire—Géo	3h	3h
Ens. Moral et Civique	0h30	0h30
Langue Vivante A et B	4h30	4h30
EPS	2h	2h
Enseignement scientifique	2h	2h

► Enseignements

Les élèves suivent des enseignements de spécialité (3 au choix parmi les 9 en 1ère(4h00 par enseignement) et 2 parmi les 3 choisis en Terminales (6h00 par enseignement) :

- Arts Plastiques
- Humanités, littérature et philosophie
- Sciences de l'ingénieur
- Langues, littératures et cultures étrangère et régionales
- Histoire-Géographie, géopolitique et sciences politiques
- Sciences économiques et sociales
- Mathématiques
- Physiques-chimie
- Sciences de la vie et de la terre

► Poursuites d'études

L'élève en Bac Général choisit souvent des études dites « longues ».

- BTS /DCG / DN MADE
- BUT
- Licence
- CPGE : classe préparatoire aux grandes écoles
- Diplôme d'école
- Classe préparatoire

Les + du lycée

PAUL VERLAINE



Restaurant Scolaire
Internat filles & garçons
Cafétéria,
Maison des élèves et étudiants
Association sportive
Salle de musculation

Mini-entreprises

Lycée 4.0

